


			ČÍSLO SOUPRAVY:
		PO PŘIPOMÍNKOVÉM ŘÍZENÍ	
REVIZE Č.	DATUM	ZMĚNA	



**MORAVIA CONSULT Olomouc a.s.**  
LEGIONÁŘSKÁ 1085/8 , 779 00 Olomouc

tel.: +420 585 570 444  
ID schránky: kjee9md  
e-mail: moravia@moravia.cz  
<http://www.moravia.cz>

OBJEDNATEL



**Správa železniční dopravní cesty, státní organizace**  
v zastoupení: SZDC, s.o., Stavební správa východ, Nerudova 1, 772 58 Olomouc

JTSK

±0,000 = 209,39 m n.m.

Bpv

<b>PROJEKTOVÁ, INŽENÝRSKÁ A KONZULTAČNÍ ORGANIZACE</b> CERTIFIKÁT ISO 9001 VPÚ DECO PRAHA a.s., PODBABSKÁ 1014/20, 160 00 PRAHA 6 DIČ CZ60193280 <a href="http://www.vpupraha.cz">www.vpupraha.cz</a>				 <b>VPÚ DECO PRAHA a.s.</b>	
PROJEKTANT	VYPRACOVAL	KONTROLA	HIP	ATELIÉR POZEMNÍCH STAVEB	
Ing. Jan Polívka	Ing. Bára Beštová	Ing. Jan Polívka	Ing. arch. J. Böserlová		
AKCE				ČÍSLO ZAKÁZKY	2-0474-00/40
<b>REKONSTRUKCE AREÁLU HZS OSTRAVA</b> <b>SO 01 – Hlavní budova</b> D.1.1 Architektonické a stavební řešení				DOKUMENTACE	DSP-DPS
				MĚŘÍTKO	–
				DATUM	02.2018
				POČET FORMÁTŮ	7 x A4
OBSAH PŘÍLOHY				ČÁST	ČÍSLO PŘÍLOHY
<b>Tabulka truhlářských výrobků</b>				<b>E</b>	<b>22</b>
				KÓD	ČÍSLO KOPIE

DOKUMENTACI LZE UŽÍVAT POUZE VE SMYSLU PŘÍSLUŠNÉ SMLOUVY O DÍLO. VÝKRES, ČI JEHO ČÁST, MŮŽE BÝT KOPIROVÁN NEBO JINÝM ZPŮSOBEM ROZŠÍŘOVÁN POUZE PO PŘEDCHOZÍM SOUHLASU VPÚ DECO PRAHA a.s.

## POZNÁMKY

PŘED ZADÁNÍM DO VÝROBY NUTNO OVĚŘIT ROZMĚRY A PŘEMĚŘIT VEŠKERÉ KONSTRUKCE NA STAVBĚ.

SOUČÁSTÍ SUBDODÁVKY JE :

- VYHOTOVENÍ DÍLENSKÉ A MONTÁŽNÍ DOKUMENTACE SUBDODAVATELE A JEJÍ PŘEDLOŽENÍ K ODSOUHLASENÍ GP A TDI.
- PŘEDLOŽENÍ VZOROVÉHO ŘEŠENÍ K ODSOUHLASENÍ.
- KOMPLETNÍ PROVEDENÍ VČETNĚ KOTVENÍ V PŘEDEPSANÉ KVALITĚ.
- PROVĚŘENÍ DIMENZÍ ZÁKLADNÍCH NOSNÝCH PRVKŮ A KOTVENÍ.
- SOUČÁSTÍ DODÁVKY JSOU KOTVÍCÍ A KOMPLETAČNÍ PRVKY KE STAVEBNÍ ČÁSTI.
- VEŠKERÉ BAREVNOSTI, MATERIÁLY NUTNO ODSOUHLASIT NA STAVBĚ V RÁMCI AUTORSKÉHO DOZORU.

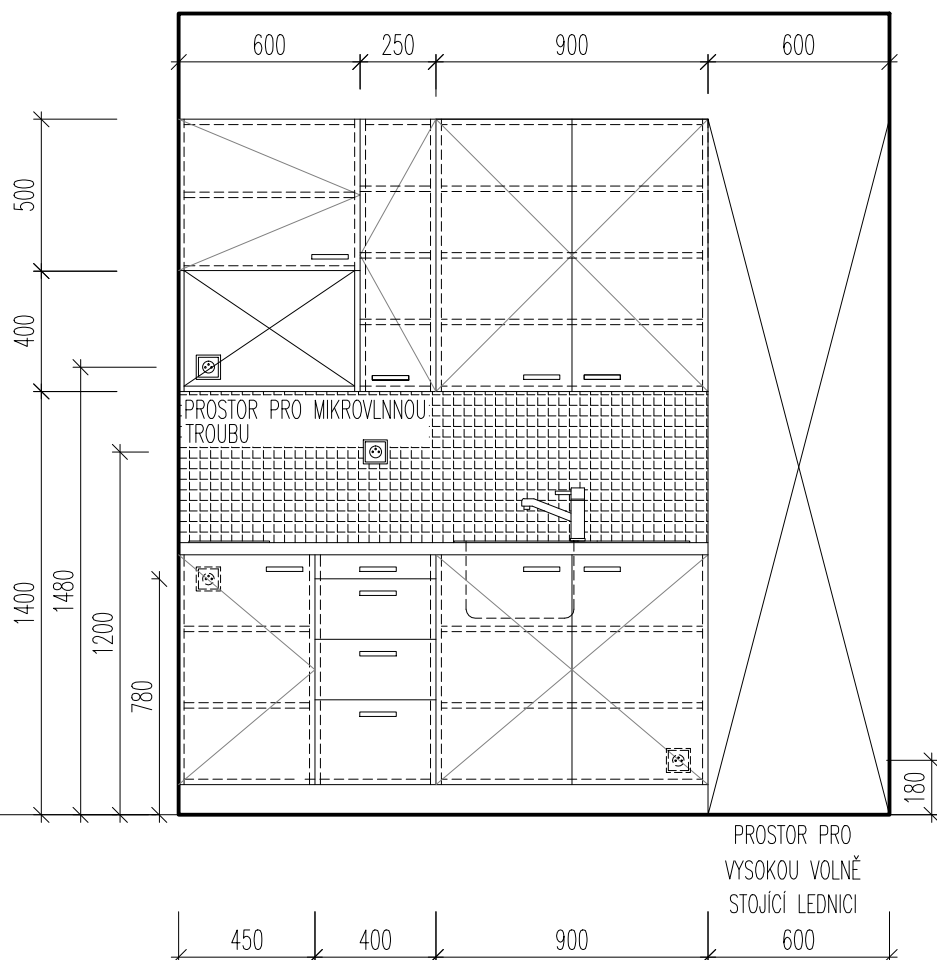


OBSAH

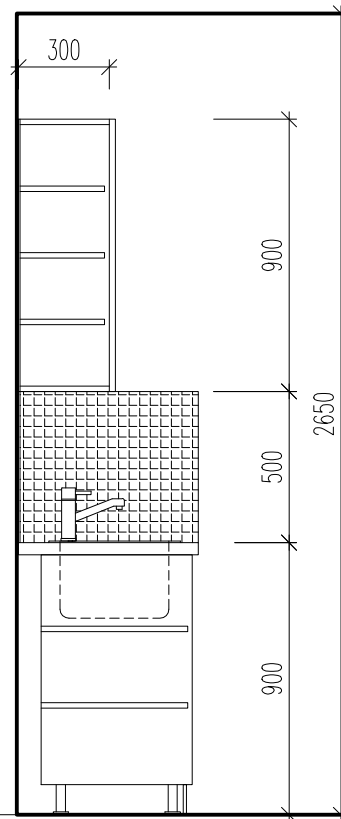
Č. PŘ.

# T01 - KUCHYŇKA 2350 mm

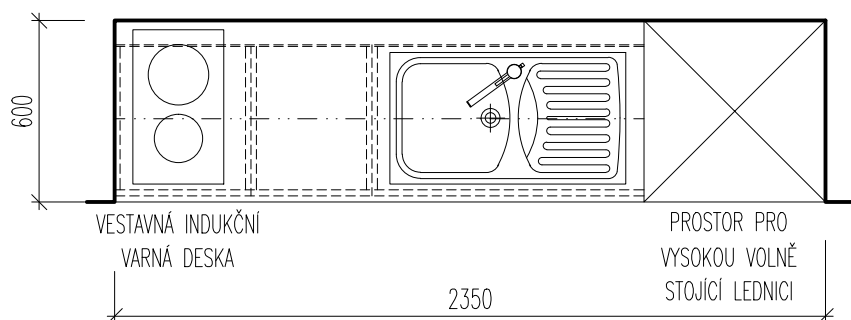
POHLED NA SESTAVU - M1:25



ŘEZ SESTAVOU - M1:25



PŮDORYS SESTAVY - M1:25



2.NP MÍSTNOST 1P12 - 1x



OBSAH

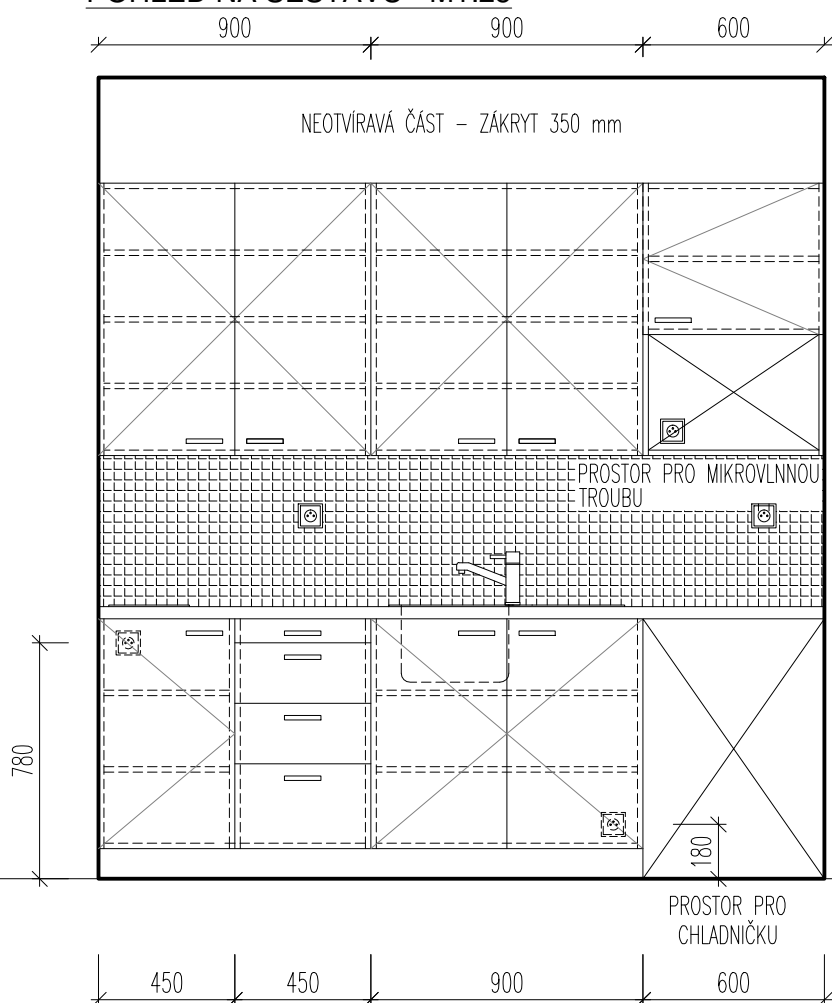
KUCHYŇKA 2350mm

Č. PŘ.

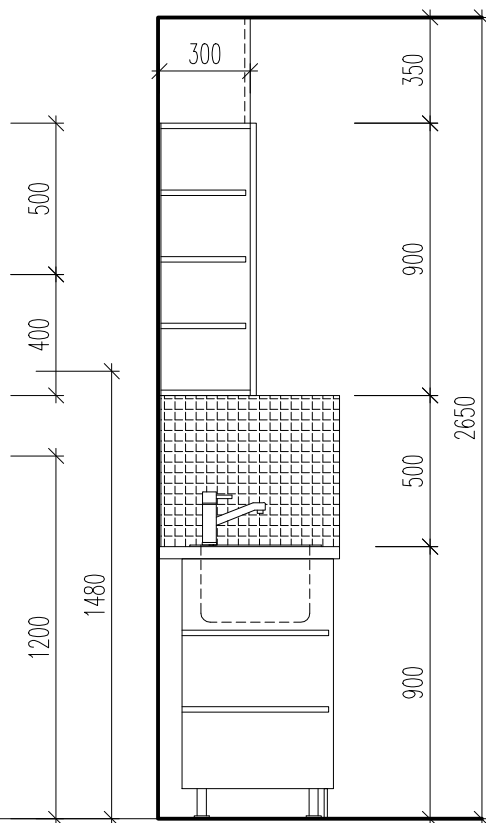
T01

# T02 - KUCHYŇKA 2400 mm

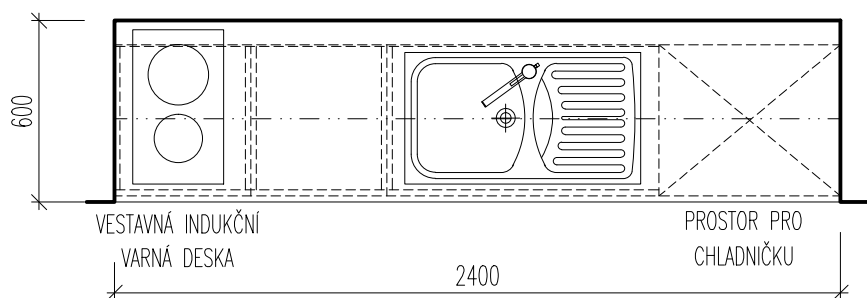
POHLED NA SESTAVU - M1:25



ŘEZ SESTAVOU - M1:25



PŮDORYS SESTAVY - M1:25



3.NP MÍSTNOST 2P07 - 1x



OBSAH

KUCHYŇKA 2400mm

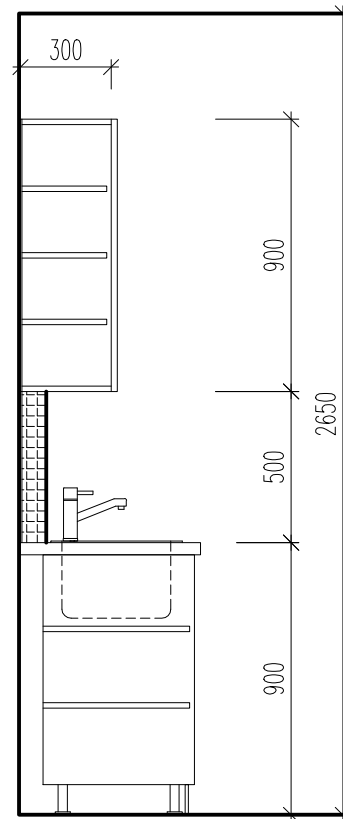
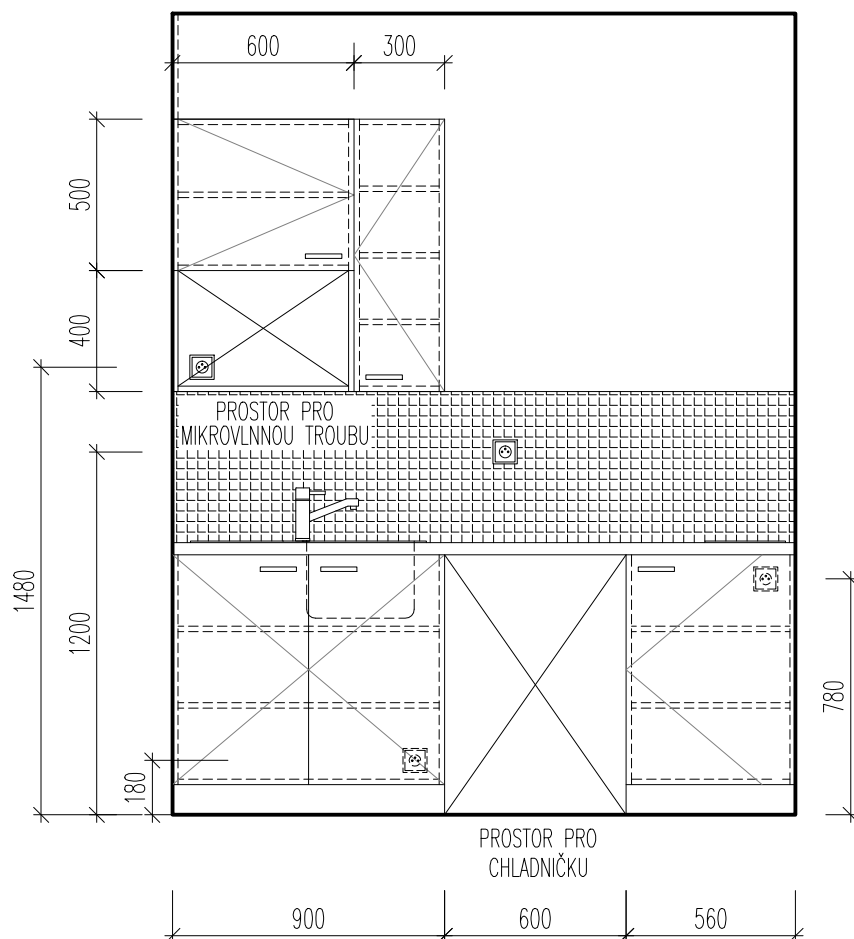
Č. PŘ.

T02

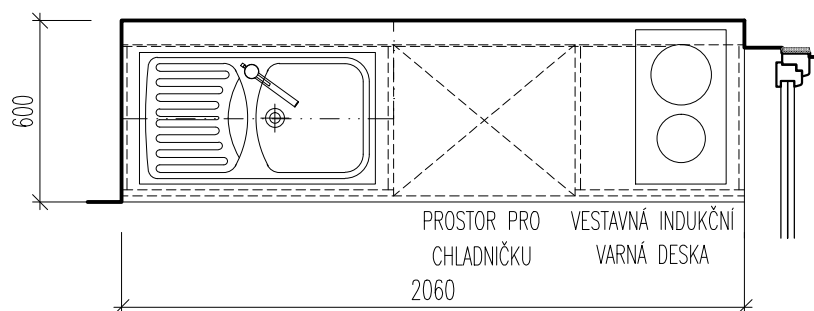
# T03 - KUCHYŇKA 2060 mm

POHLED NA SESTAVU - M1:25

ŘEZ SESTAVOU - M1:25



PŮDORYS SESTAVY - M1:25



2.NP MÍSTNOST 1P14 - 1x



OBSAH

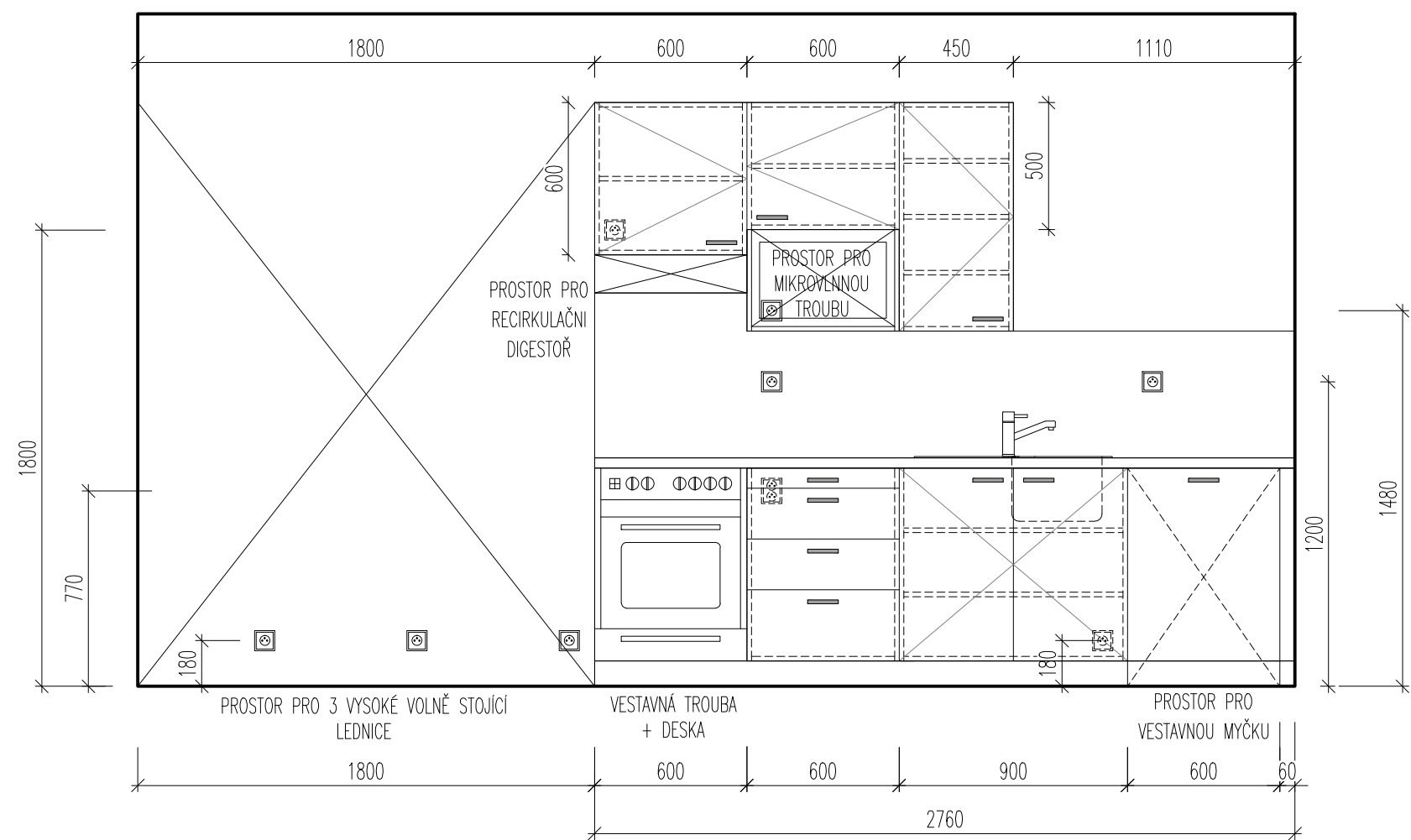
KUCHYŇKA 2060mm

Č. PŘ.

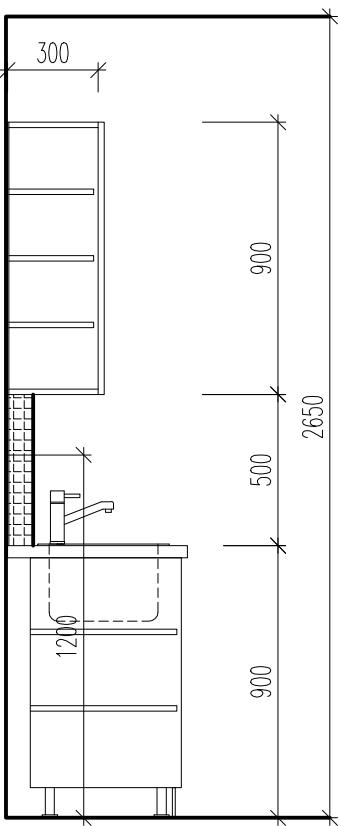
T03

# T04 - KUCHYŇKA 4560 mm

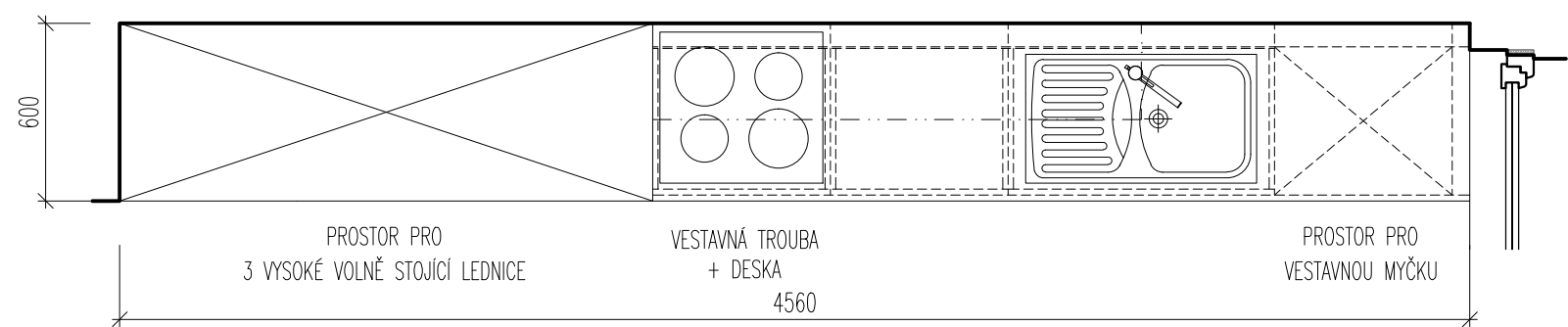
POHLED NA SESTAVU - M1:25



ŘEZ SESTAVOU - M1:25



PŮDORYS SESTAVY - M1:25



2.NP MÍSTNOST 1P26 – 1x

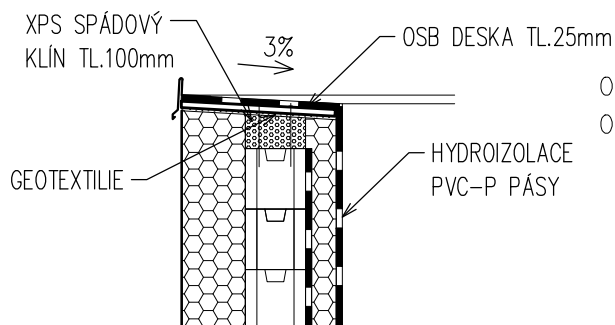


OBSAH  
KUCHYŇKA 4560mm

Č. PŘ.  
T04

## T05 - OSB V ATICE

SCHEMATICKÝ OBRÁZEK



OSB DESKY TL. 25mm, ŠÍROKÉ 660mm, DLOUHÉ 90,36m  
OSB DESKY TL. 25mm, ŠÍROKÉ 550mm, DLOUHÉ 26,24m

STŘECHA

## T06 - DŘEVĚNÉ MADLO NA ZÁBRADLÍ SCHODIŠTĚ

DŘEVĚNÉ MADLO Ø 50mm NA NOVÉ OCELOVÉM ZÁBRADLÍ KOTVENO NA SLOUPEK PŘES OCELOVÝ KRČEK. MADLO BUDE PLYNULE NAVAZOvat PO CELÉ JEHO DÉLCE.

T06.1 NA HLAVNÍM SCHODIŠTI (VIZ 1.2 STAVEBNĚ KONSTRUKČNÍ ČÁST – VÝKRES 22\_HLAVNÍ SCHODIŠTĚ).  
CELKOVÁ DÉLKA = 35m (MADLO NAVAZUJÍCÍ PO CELÉ DÉLCE OD 1.PP PO STŘEŠNÍ ROVINU)

T06.2 NA VEDLEJŠÍM SCHODIŠTI (VIZ 1.2 STAVEBNĚ KONSTRUKČNÍ ČÁST – VÝKRES 21\_VEDLEJŠÍ SCHODIŠTĚ).  
CELKOVÁ DÉLKA = 30m (MADLO NAVAZUJÍCÍ PO CELÉ DÉLCE OD 1.PP PO 3.NP)

POVRCHOVÁ ÚPRAVA:

- MADLO OPATŘENO ZÁKLADNÍM BEZBARVÝM NÁTĚREM +2 VRSTVAMI BEZBARVÉHO LAKU.

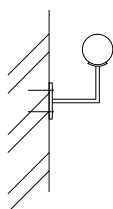
## T07 - DŘEVĚNÉ MADLO NA STĚNĚ U VCHODU

DŘEVĚNÉ MADLO Ø 50mm KOTVENO PŘES NEREZOVÝ DRŽÁK PRO MADLA D50mm NA ZEĎ, 75x50mm (BxH), PŘÍRUBA D60mm, MATERIÁL AISI 304, BRUS K320, KOTVENÍ DO ZDI POMOCÍ 3x HMOŽDINKA A 3x VRUT, KOTVENÍ DO MADLA POMOCÍ 2x ŠROUB M5x12mm.

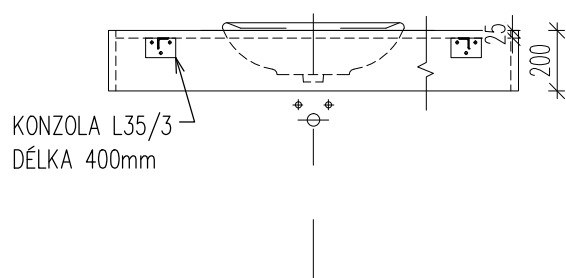
DÉLKA MADLA 2m NA OBOU STRANÁCH SCHODIŠTĚ, CELKOVÁ DÉLKA 4m.

POVRCHOVÁ ÚPRAVA:

- MADLO OPATŘENO ZÁKLADNÍM BEZBARVÝM NÁTĚREM +2 VRSTVAMI BEZBARVÉHO LAKU.



# T08 - DESKA PRO ZÁPUSTNÁ UMYVADLA



DŘEVĚNÁ DESKA TL.25mm PRO ZÁPUSTNÉ UMYVADLO, KOTVENÁ PŘES KONZOLY L35/3 L=400mm POD DESKOU, KONZOLY KOTVENY DO PÓROBETONOVÉ STĚNY PŘES CHEMICKÉ KOTVY.

V DESCE BUDE VYTVOŘEN OTVOR PRO ODPAD A PŘÍVOD VODY.

VOLNÝ OKRAJ DESKY OLEMOVANÝ LIŠTOU ZE DŘEVA TL.25mm O ŠÍŘCE 200mm.

DEKOR DŘEVA TEAK (BUDE SLADĚNO NA STAVBĚ BĚHEM AUTORSKÉHO DOZORU S VYBRANÝM DEKOREM DVEŘÍ).

PATRO	MÍSTNOST	ROZMĚRY DESKY BxH (mmXmm)	CELK. DÉLKA LEMUJÍCÍCH LIŠT (mm)
2.NP	1P01	500x1400	1400
	1P02	500x900	900
	1P18	500x2400	2400
3.NP	2P02	500x900	900
	2P03	500x1400	1400
	2P18	500x1790	1790+90=1880
		500x1000	1000+500=1500
	2P29	500x2400	2400

CELKEM PLOCHA DESKY TL.25mm = 6,095m<sup>2</sup>

CELKEM DÉLKA LEMUJÍCÍ LIŠTY TL.25mm, ŠÍŘKY 200mm = 12,78m